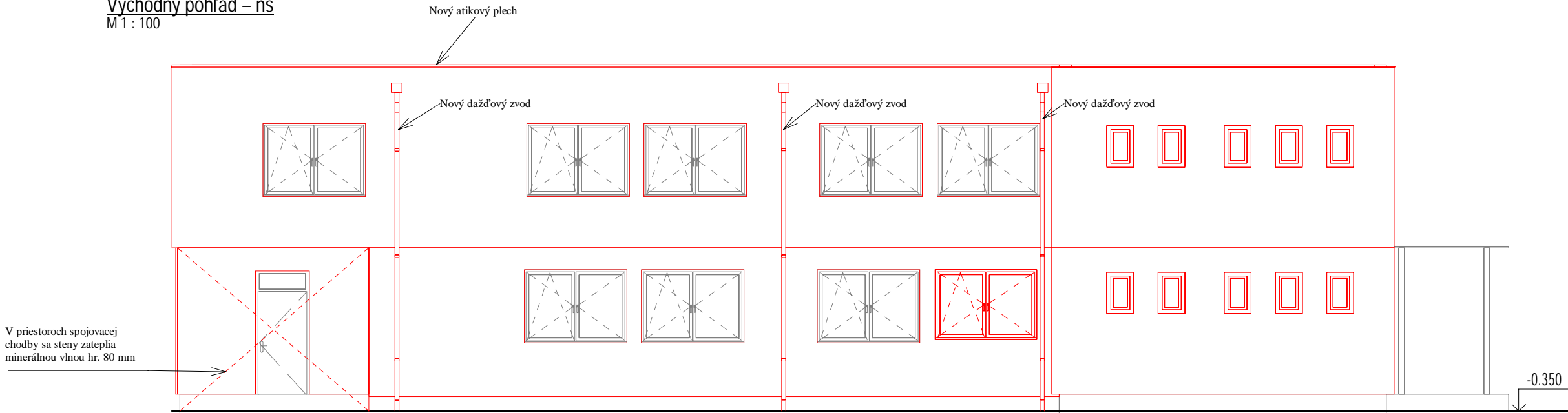
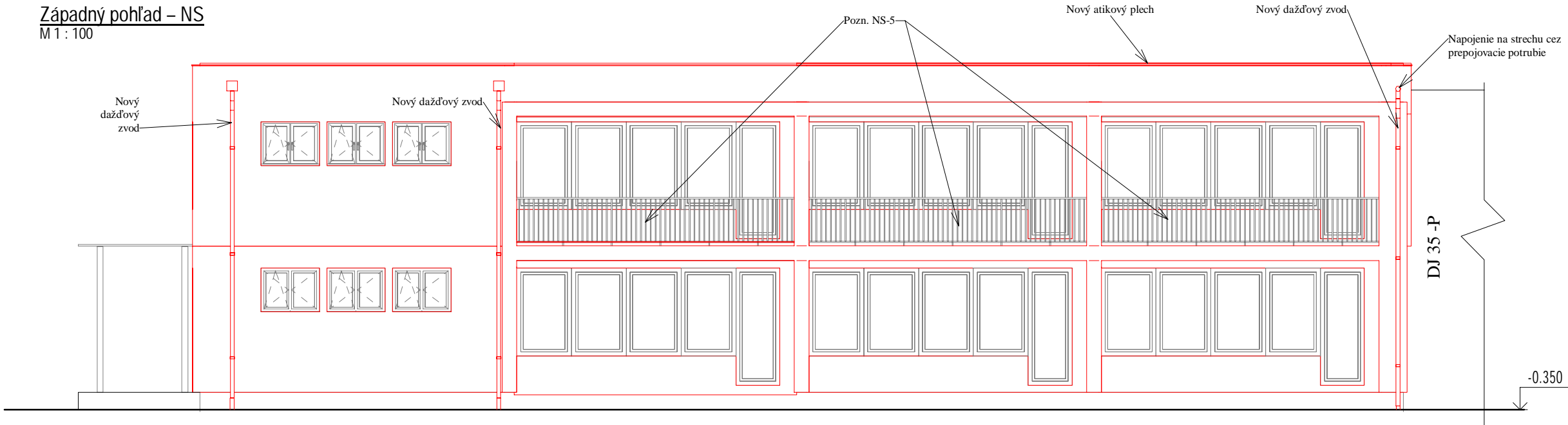


Východný pohľad – ns  
M 1 : 100



Západný pohľad – NS  
M 1 : 100



LEGENDA MATERIÁLOV :

- KZ1 - Zateplenie - minerálna vlna hr. 160 mm + finálna fasádna silikátová omietka
- Domurovky z tvaroviek Ytong na lepiacú maltu
- XPS - Zateplenie sokla - polystyrén XPS hr. 140 mm + nopová fólia pod úrovňou terénu, v mieste odskoku použiť XPS hr. 50 mm, nad úrovňou terénu marmolitová omietka
- MN - Zateplenie vonkajších balk. panelov, podhládov, atiky - minerálna vlna hr. 50 mm

NÁVRH ZATEPLENIA :

Obvodové steny - tepelná izolácia z minerálnej vlny v hr. 160 mm  
Ostenia a nadpražia - tepelná izolácia z minerálnej vlny v hr. 30 mm  
Sokel - polystyrén XPS hr. 140 mm , min 400 mm pod upravený terén  
Strop - tepelná izolácia z minerálnej vlny, hr. 350 mm

-PRI REALIZÁCII POSTUPOVAŤ V SÚLADE S PLATNÝMI STN EN  
-PRI REALIZÁCII STAVEBNÉ VÝKRESY PREKONTROLOVAŤ A VŠETKY  
NEZROVNALOSTI KONZULTOVAŤ S PROJEKTANTOM !!!!  
-NÁKRESY JEDNOTLIVÝCH VÝROBKOV VO VÝKAZOCH NENAHRAĐZAJÚ  
VÝROBNÚ ANI DIELENSKÚ DOKUMENTÁCIU  
- PODROBNOSTI V PD SA MUSIA VYKONAŤ V ZMYSLE PLATNÝCH RESP.  
ZÁVAZNÝCH STN.SCHVÁLENÝCH TECHNOLOG. POSTUPOCH PODÁVAŤ TAK, ABY  
DIELO SPLŇALO FUNKČNÉ PREDPOKLADY PRE PROJEKTOVANIE K ÚČELU  
VYUŽITIA  
- V PRÍPADE ZISTENIA NEJASNOSTÍ SKUTKOVÉHO STAVU S PROJEKTOVÝM  
RIEŠENÍM JE POTREBNÉ KONTAKTOVAŤ PROJEKTANTA

Poznámky :

- Pozn. NS-1 : Zateplenie ostenia a nadpražia okien z minerálnej vlny hr. 30 mm
- Pozn. NS-2 : Predĺženie odvetravacieho potrubia + odvetrávacia hlavica
- Pozn. NS-3 : Odsadenie okna od fasády zarovnať s vedľajšími oknami
- Pozn. NS-4 : Existujúci prierez cez strechu ( VZT jednotka ) - predĺžiť potrubie o hrúbku izolantu
- Pozn. NS-5 : Nový dvojnásobný náter v rámci oc. konštrukcii, RAL 1003
- Pozn. NS-6 : Dodávka + montáž nového oc. rebríka - výsuvného
- Pozn. NS-7 : Nový železobetónový veniec
- Pozn. NS-8 : Bet. dlažba/ bet. kocky 500x500x50mm, štrkové lôžko hr. 150 mm, obrubníky do betónu/ v mieste existujúceho asfaltu použiť asfaltobetón hr. 70 mm + štrkové lôžko
- Pozn. NS-9 : Prierez cez fasádu- odvodnenie strechy do dažďového žľabu - chrlič
- Pozn. NS-10 :Preizolovanie VZT hlavice pomocou systémových prvkov ( poplastovaný plech na natavenie PVC fólie ) daného výrobcu hydroizolačného systému

ZODP. PROJEKTANT:	VYPRACOVAL	KONTROLOVAL	Progressum, s.r.o. Jenisejská 59 Košice- mestská časť Nad jazerom 040 12	
Ing. Pavol Juhas	Ing. Pavol Juhas	Ing. Pavol Juhas		
INVESTOR : Mesto Košice, Trieda SNP 48/A, 040 11 Košice				
MIESTO STAVBY : Kalinovská 9, 040 22 Košice		K.ú. : Furča, č.p. 3647	FORMAT:	
NÁZOV Zníženie energetickej náročnosti budovy a opatrenia na zmiernenie a STAVBY : prispôsobenie sa nepriaznivým dôsledkom zmeny klímy, Materská škola, Kalinovská 9, Košice			DÁTUM	01/ 2020
			STUPEŇ PD	RP
OBJEKT : MŠ 60 - L1, MŠ 60 - L2, DJ 35-P, DJ 35-L				
NÁZOV VÝKRESU: Pohľady V,Z - nový stav			MIERKA 1 : 100	Č.VÝKRESU A-28